

s i a

17.17

Freitag, 7. Dezember 2018

Neulandstrasse 1

Sempach Station

17.17 Uhr – 19.00 Uhr

Anmeldung bis 30.11.

max. 20 Personen

schweizerischer ingenieur-
und architektenverein

sektion zentralschweiz

st. karlistrasse 12

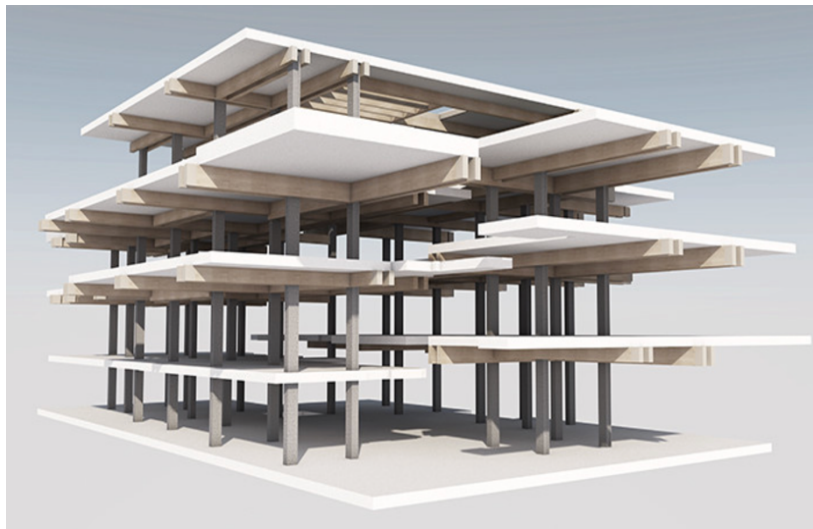
postfach 7829

6000 luzern 7

t: 041 249 93 90

info@zentralschweiz.sia.ch

www.zentralschweiz.sia.ch



nolax House in Sempach Station

Der Neubau nolax House sucht einen respektvollen Dialog zwischen der Umgebung und den Aspekten des modernen Büro-, Forschungs- und Laborgebäudes. Die Typologie des Gebäudes orientiert sich am Geländeverlauf der Landschaft und verschmilzt mit ihr zu einer Einheit. Für einen optimalen internen Kommunikationsfluss ist die Überwindung der Geschossigkeit wichtig und wird durch die Gebäude- und Raumstruktur gefördert. Die Gliederung der Geschosse erfolgt durch die gezielte Platzierung von Körpern im Raum. Der Gebäudeausdruck ist innen wie auch aussen durch das statische Grundgerüst geprägt. Wir freuen uns auf eine Einführung und einen Rundgang mit Prof. Luca Deon, Architekt in Luzern und Autor des Hauses.