

—D—A—S—S—T—A—D—T—M—O—D—E—L—L—
—R—E—G—I—O—N—L—U—Z—E—R—N—W—I—R—D—R—E—A—L—I—T—Ä—T—
Im Dachgeschoss des alten Zeughauses des Kantons Luzern entsteht zurzeit ein interaktives 8,5 x 12m grosses 3D-Architekturmodell der Region Luzern. Das Modell mit seinen über 1000 Kacheln reicht von Root bis zum Bürgenstock und vom Pilatus bis Emmen. Es integriert zudem die beiden aktuellen Entwicklungsgebiete Luzern Nord und Luzern Süd sowie Grossprojekte wie das Bürgenstock Resort und die Mall of Switzerland. Ein grosses Luftbild im Massstab 1:1000 und das Modell des Entwicklungsgebietes Luzern Süd haben wir im Modellraum bereits installiert und kann, zusammen mit dem ebenfalls bereits eingerichteten Projektraum, für verschiedenste Veranstaltungen zur Stadt- und Raumentwicklung der Region Luzern ab sofort genutzt werden.

—I—N—H—A—L—T—E—W—E—R—D—E—N—S—I—C—H—T—B—A—R—
—G—E—M—A—C—H—T—
Wir planen das Modell mit interaktiven Licht- und Videoprojektionen und Augmented Reality Applikationen auszurüsten. Damit können die verschiedensten Inhalte auf das Modell projiziert werden – beispielsweise die Einkommensverteilung der Wohnbevölkerung, die Verkehrsflüsse (und Staus) in und um Luzern, das Solarkataster, die Überschwemmungsgebiete bei Hochwasser und natürlich das räumliche Entwicklungspotenzial der ganzen Region.

—U—N—T—E—R—S—T—Ü—T—Z—U—N—G—B—E—I—
—D—E—R—R—E—A—L—I—S—I—E—R—U—N—G—G—E—S—U—C—H—T—
Für die Realisierung des Modells haben wir 2 Millionen Franken budgetiert. Helfen Sie mit dieses notwendige und spannende Projekt zu realisieren! Unterstützen können Sie uns, ab dem 14. Juni 2016, über die Crowdfunding-Plattform (www.funders.ch) oder direkt auf unserer Webseite www.stadtmodell-region-luzern.ch.

—P—R—O—J—E—K—T—
Die Stadt Luzern gehört zu den letzten Schweizer Städten, welcher für die Planung der städtebaulichen Entwicklung kein physisches Modell zur Verfügung steht. Dieses Manko wollen wir mit dem geplanten Architekturmodell nun beseitigen und denken dabei über die Stadtgrenze hinaus. Unbestrittenerweise schafft ein Modell Identität für den gemeinsamen Lebensraum, es sensibilisiert für eine gute Raumentwicklung und es ist ein unverzichtbares Arbeitsinstrument für eine Vielzahl von Fachleuten sowie für die Standortentwicklung und die Wirtschaftsförderung der Region Luzern. Entscheidend für den Nutzen eines Modells ist dabei der Blick über die politischen Stadtgrenzen hinaus. Nur grossräumiges Denken und eine breite Strategiediskussion ermöglichen eine übergeordnete Sicht auf die ganze Region Luzern.

In einer ersten Phase soll das Modell als Arbeitsinstrument für Fachleute in Baukommissionen, der Raumplanung und des Heimatschutzes dienen. Zudem soll es politische Entscheidungsprozesse beschleunigen, Planungssicherheit schaffen und die Zusammenarbeit innerhalb der Stadtregion Luzern fördern. Gemäss Planung wird das Modell ab 2018 der Öffentlichkeit zugänglich gemacht. Führungen, öffentliche Besichtigungen, Diskussionsforen, Podien und Vorträge sollen städtebauliche Themen einem breiten Publikum näher bringen und die Bevölkerung für die Qualität des gebauten Lebensraumes sensibilisieren.

—R—A—U—M—M—I—E—T—E—
Wenn Sie die Räume für Ihre Veranstaltung nutzen möchten, melden Sie sich bitte bei:
SIA Zentralschweiz
Brigitte Mastria
+41 41 249 93 90
info@zentralschweiz.sia.ch

—I—N—I—T—I—A—N—T—E—N—
Initiatoren des Projektes sind die Architektenfachgruppe (AfG) des SIA Zentralschweiz, zusammen mit den externen Partnern «C2F» Design Studio und Eichenberger-Szenografie. Träger des Projektes wird die Stiftung Stadtmodell Region Luzern.

Architektenfachgruppe
SIA Zentralschweiz:

Daniel Lischer
Präsident Stiftungsrat
alp-architektur lischer partner ag
Luzern

Thomas Bucher
Aufbau
Bucher Architekten AG
Emmenbrücke

Beda Dillier
Administration
Architekturbüro Beda Dillier
Sarnen

Christoph Eggenpieler
Administration
Eggenpieler Architekten AG
Zug

Martino Epp
Finanzen
Germann Achermann AG
Altdorf

Rainer Heublein
Betrieb
Architekturbüro Heublein
Emmenbrücke

Justin Rüssli
urban playground
Rüssli Architekten AG
Luzern

Daniel Scheuner
Betrieb
Luetolf und Scheuner Architekten
Luzern

Daniel Stalder
Modell
Zeitraumplanungen AG
Luzern

Externe Partner:

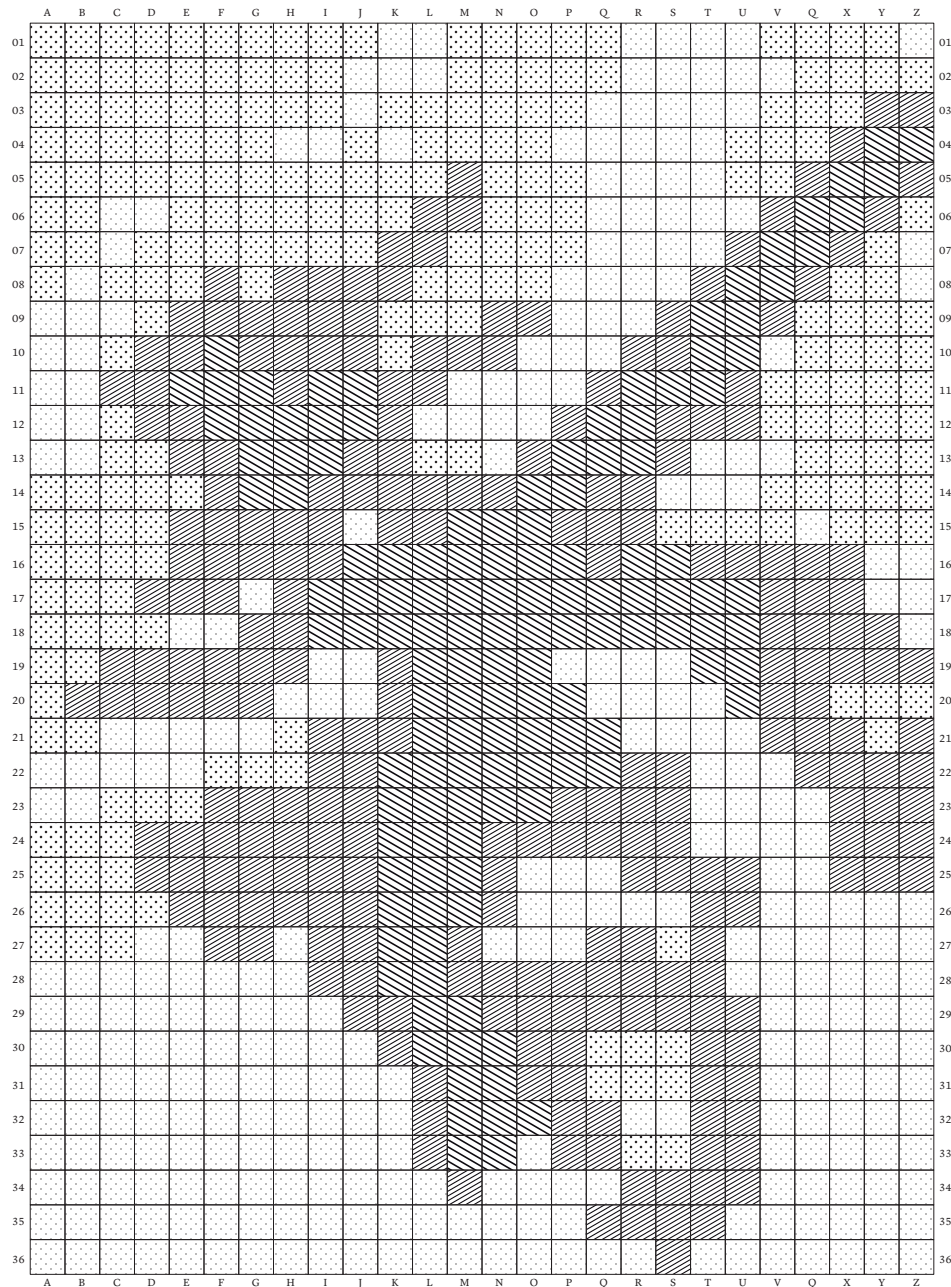
Fabienne Burri
Projektleitung/Design
C2F Design Studio
Luzern

Ralph Eichenberger
Szenografie
Eichenberger Szenografie
Luzern

Daniel Klausner
Projektleitung/Design
C2F Design Studio
Luzern

Cybu Richli
Design Direction/Design
C2F Design Studio
Luzern

—P—L—A—N—R—A—S—T—E—R—



—M—I—T—M—A—C—H—K—A—M—P—A—G—N—E—
Wenn Sie das Projekt unterstützen möchten, suchen Sie auf dem Planraster die gewünschte(n) Kachel(n) und melden Sie sich einfach beim SIA Zentralschweiz, Brigitte Mastria, 041/249 93 90, info@zentralschweiz.sia.ch oder gehen Sie direkt auf funders.ch – wir freuen uns über jede Unterstützung!


PostFinance-Konto:
Schweiz. Ingenieur- und Architektenverein SIA
Sektion Zentralschweiz
Postfach 7829
6000 Luzern 7
Kto-Nr: 60-4351-2
IBAN CH75 0900 0000 6000 4351 2

—K—A—T—E—G—O—R—I—E—N—

 Ab CHF 100 sponsern Sie eine Kachel aus der Kategorie 1
Für diesen Unterstützungsbeitrag erhalten Sie ein persönliches Dankeschön!

 Ab CHF 500 sponsern Sie eine Kachel aus der Kategorie 2
Ihr Name erscheint auf der Unterstützerwand und auf der Webseite.

 Ab CHF 1'500 sponsern Sie eine Kachel aus der Kategorie 3
Ihr Name erscheint grösser auf der Unterstützerwand und auf der Webseite.

 Ab CHF 3'000 sponsern Sie eine Kachel aus der Kategorie 4
Ihr Name erscheint noch grösser auf der Unterstützerwand und auf der Webseite.
Ausserdem erhalten Sie ein Eigentumszertifikat.

Ausserhalb der aufgeführten Kategorien, können Sie das Projekt natürlich auch mit einem Beitrag Ihrer Wahl unterstützen (z.B. 2 Kacheln der Kategorie 4).

—S—P—O—N—S—O—R—E—N—

Herzlichen Dank all unseren Sponsoren! Sie haben die Lancierung des Projektes erst ermöglicht.

Architektenfachgruppe, sia
ast beschriftet AG, Emmenbrücke
Bild + Ton AG, Luzern
C2F Design Studio, Luzern
Carmen Soldati, Lamon
Eichenberger-Szenografie, Luzern
Formtech AG, Wila
Gemeindeverband LuzernPlus
Kanton Luzern, Immobilien
Kurt Bieder, Luzern
Markus Risi, Stans
metallicus, Luzern
Multireflex AG, Luzern
MVM, AG, Emmen
Oeko swissEnergy, Zug
Pädagogische Hochschule, Luzern
Planteam S, Luzern
Portmann+Meier AG, Luzern
Raum und Wirtschaft, Luzern
Richli, Emmenbrücke
Rigips AG, Mägenwil
sia, Schweiz
sia, Sektion Zentralschweiz
Stadt Luzern
Vitru AG, Birsfelden
Zurfluh Lottenbach GmbH, Luzern

-S-T-A-D-T-M-O-D-E-L-L--R-E-G-I-O-N--L-U-Z-E-R-N-

